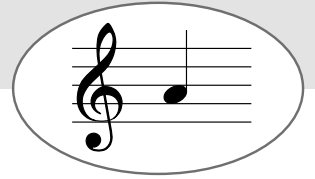
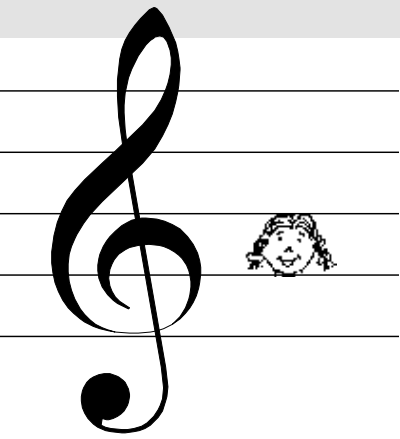


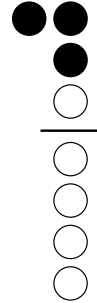
DER TON A



● = geschlossenes Loch

○ = geöffnetes Loch

// Atemzeichen:
Hier soll geatmet werden.



Wir zählen: 1, 2, 3, 4

1

Komm, wir wol - len spie - len, auf der Flö - te spie - len!

Wir zählen: 1, 2, 3,

2

Dü, dü, dü, dü, dü, dü, düü - so bla - se ich.

Wir zählen: 1, 2

3

Eins, zwei, drei! Du bist frei!

(Begleitung: Flöte)

